

SUCCESS STORY



Pewność połączeń to bezpieczeństwo

Efektywna współpraca leży u podstaw sukcesu. Państwa i naszego.

Z pasją do skutecznych połączeń

BÖLLHOFF

Od niezawodności maszyn zależy



Mine Master – innowacje w górnictwie

Nadrzędnym celem wprowadzania innowacyjnych rozwiązań do maszyn górniczych jest zawsze bezpieczeństwo operatora i efektywność jego pracy. Mine Master realizuje ten cel projektując i konstruując nowe maszyny, a także ulepszając istniejące. Nowe wymagania stojące przed producentami maszyn górniczych związane są z procesami wdrożeń nowoczesnych technologii niezbędnych do rozwoju inteligentnych kopalń, w których wykorzystuje się przede wszystkim potencjał umysłowy każdego człowieka, ograniczając wkład pracy fizycznej. Mine Master jest jednym z głównych dostawców maszyn wiertąco-kotwiących dla KGHM Polska Miedź. Jednak dzięki zastosowaniu innowacyjnych rozwiązań i wielu lat doświadczeń firma sprzedaje maszyny na cały świat, m.in. do Turcji, Estonii, Portugalii, Kazachstanu, Rosji, Australii, RPA, Zimbabwe, Zambii i Chile.

Sytuacja wyjściowa

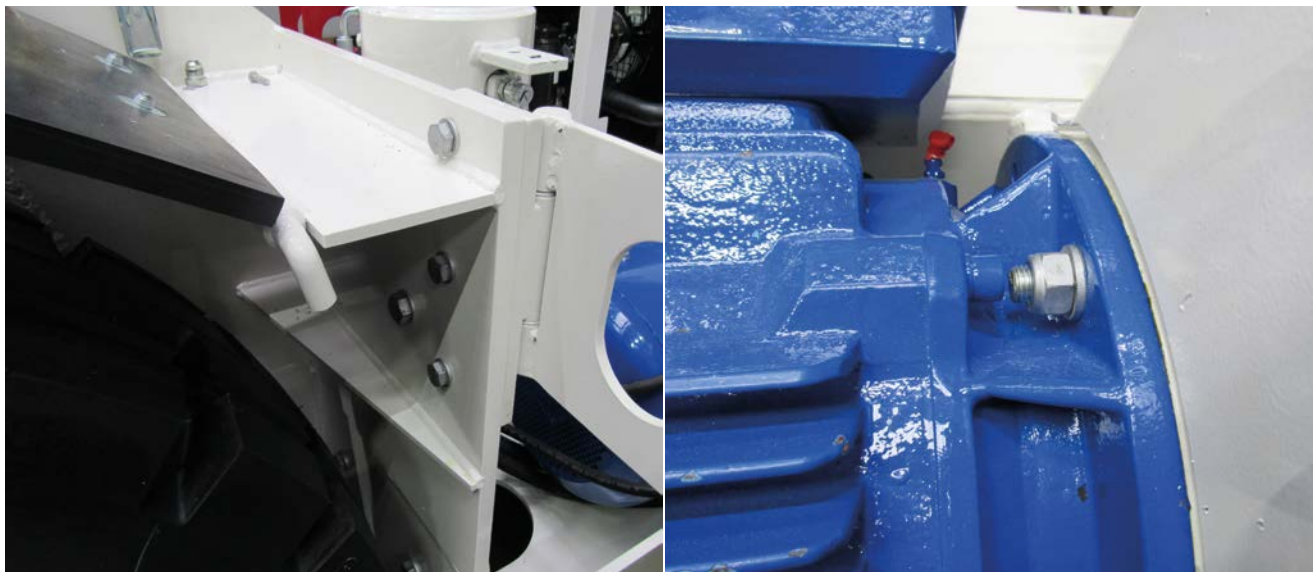
Praca pod ziemią należy do najbardziej niebezpiecznych dla ludzi oraz do najbardziej wymagających – dla maszyn. Każda kopalnia to inne uwarunkowania i potrzeby, jednak w każdym przypadku od niezawodności maszyn zależy bezpieczeństwo ludzi.

Połączenia śrubowe w maszynach produkowanych przez Mine Master były wzmocniane podkładkami sprężystymi wg DIN127. Jeżeli są one stosowane z elementami złącznymi gwintowymi o dużej wytrzymałości, nie posiadają właściwości zabezpieczających połączenie ani zabezpieczających przed osiadaniem. Potwierdza to decyzja Niemieckiego Instytutu Normalizacyjnego (DIN), który wycofał z treści norm zapisy dotyczące właściwości zabezpieczających połączenia, między innymi dla podkładek sprężystych.

Produkty

Wiertnica FACEMASTER 1.7L staje się flagowym produktem firmy Mine Master. Maszyna ta wyróżnia się nowatorskimi rozwiązaniami technicznymi. Przede wszystkim wyposażona jest w system wspomaganie procesu wiercenia FGS, który daje operatorowi możliwość ustawienia ramy wiertącej precyzyjnie oraz odwiercenia otworów według wgranej wcześniej do komputera metryki strzałowej. Wiertnica posiada innowacyjną opcję przesyłu on-line danych monitorujących pracę maszyny bezpośrednio z przodka górniczego rejestrując przy okazji miejsce pracy i dane operatora oraz nowoczesną, klimatyzowaną i podnoszoną hydraulicznie kabinę.

bezpieczeństwo ludzi



Rozwiązanie: RIPP LOCK®

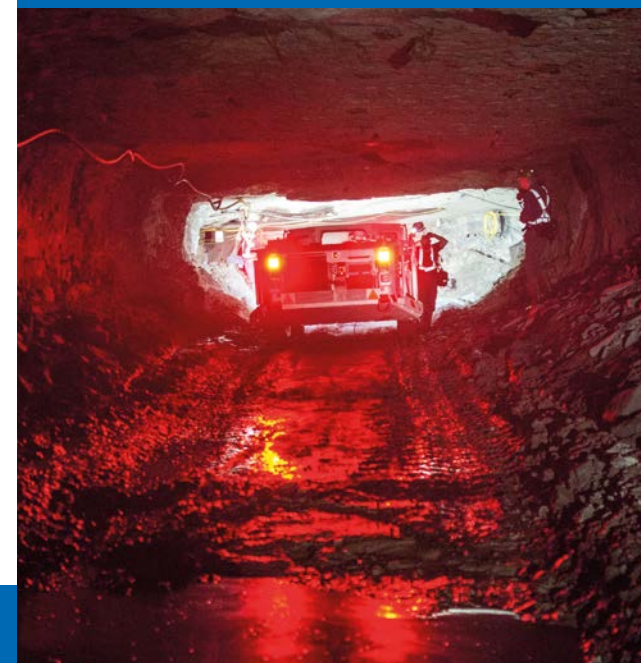
Podkładki RIPPLOCK® skutecznie zabezpieczają połączenie śrubowe dzięki swoim właściwościom mechanicznym. Kąt nachylenia promienistych żeber jest większy niż skok gwintu śruby. Po dokręceniu otrzymujemy doskonały efekt zabezpieczenia połączenia – także kiedy mamy do czynienia z wibracjami i obciążeniami dynamicznymi. Co ważne – podkładki RIPPLOCK® są rozwiązaniem efektywnym kosztowo. RIPPLOCK® jest rozwiązaniem uniwersalnym – średnica zewnętrzna jest taka sama jak w przypadku podkładki wg DIN125/ISO7089, dlatego nadaje się do zastosowania w niemal każdym połączeniu śrubowym. Wysokiej jakości powłoka cynkowa lamelowa gwarantuje skuteczne zabezpieczenie przed korozją. Badanie mgłą solną wykazało odporność na czerwoną korozję przez 480 godzin.

Korzyści dla klienta

- Doskonałe zabezpieczenie przeciwko samoczynnemu rozkręcaniu
- Odporność na korozję
- Odporność na ścieranie
- Wysoka jakość

Charakterystyka produktu

- Zabezpieczanie połączenia gwintowego
- Odporność na korozję i wysoką temperaturę
- Pasuje do komponentów o wszystkich klasach twardości – do 12.9
- Łatwy montaż i demontaż
- Możliwość wielokrotnego stosowania
- Łagodny dla powierzchni kontaktowej



**Böllhoff jest obecny
w następujących krajach:**

| | |
|------------------|-------------------|
| Argentyna | Niemcy |
| Austria | Polska |
| Brazylia | Rumunia |
| Chiny | Słowacja |
| Czechy | Stany Zjednoczone |
| Hiszpania | Szwajcaria |
| Francja | Tajlandia |
| Indie | Turcja |
| Japonia | Węgry |
| Kanada | Wielka Brytania |
| Korea Południowa | Włochy |
| Meksyk | |

**Oprócz tych 24 krajów, Böllhoff obsługuje klientów
za pośrednictwem sieci agencji i dealerów.**