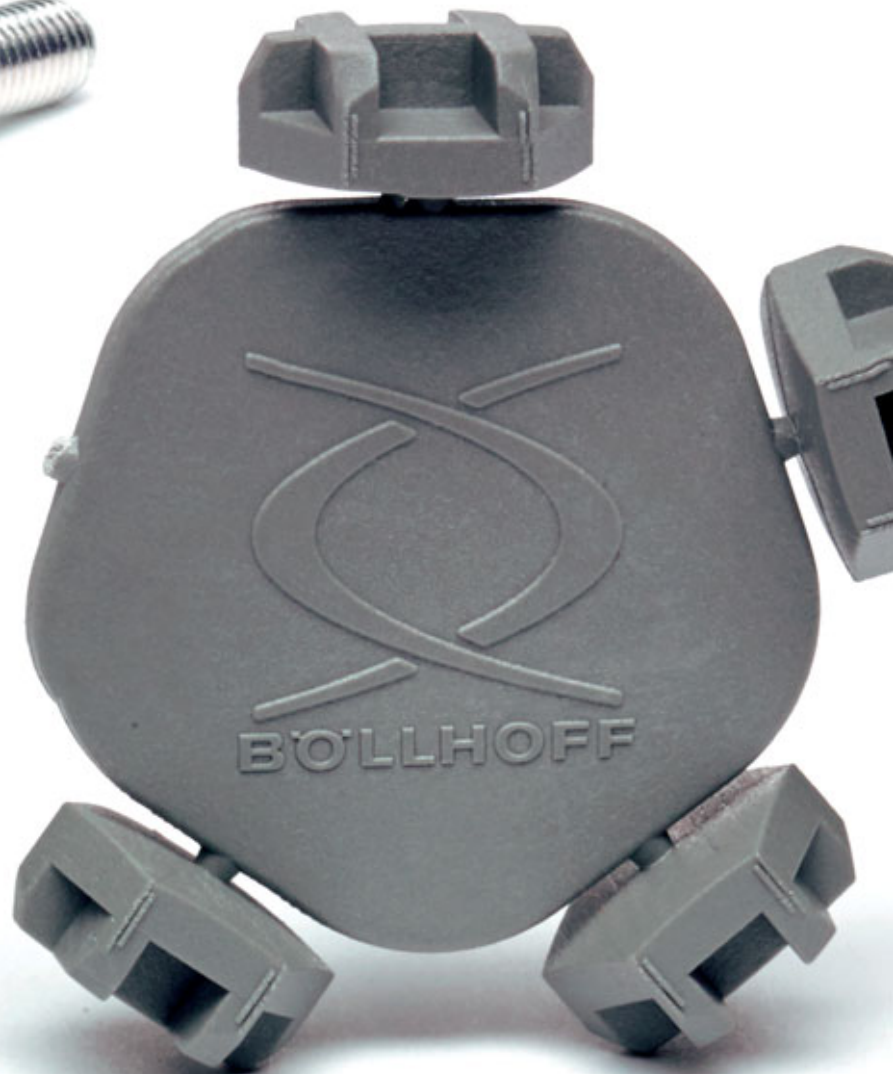


BÖLLHOFF

PARRYPLUG®

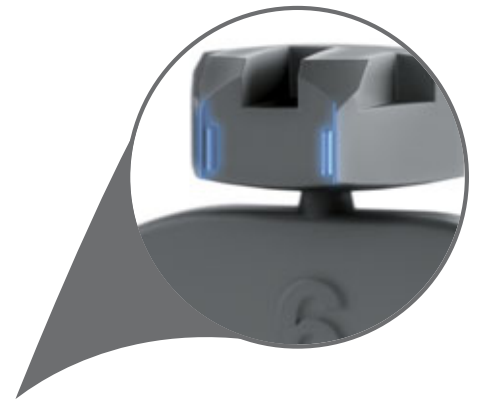
Effizienter Manipulationsschutz



Wirkungsweise

Der PARRYPLUG® ist ein Verschlusselement, durch den Schraubverbindungen gegen Manipulation geschützt werden können. Dabei garantieren speziell konstruierte Axialrippen einen definierten und sicheren Presssitz, so dass ein Werkzeugeingriff in den Innenantrieb der Schraube verhindert wird. Um die feinen Toleranzen gängiger Innensechskantantriebe zu berücksichtigen, werden die Verschlusselemente mit höchster Passgenauigkeit hergestellt.

Der verwendete Hochleistungskunststoff erlaubt einen breiten Temperatureinsatzbereich von -50 °C bis +200 °C. Individuelle Farbgestaltungen sind auf Kundenwunsch umsetzbar.



Ihre Vorteile auf einen Blick

- Prozesssicherer und komfortabler Einbau
- Optimaler Presssitz für einen hohen Manipulationsschutz
- Saubere und optisch ansprechende Lösung
- Entferntbar mit speziellem Werkzeug
- Breiter Temperatureinsatzbereich (-50° C bis +200° C)



AUSGEZEICHNET

PARRYPLUG® hat auch die Jury des „OWL Innovationspreis Marktvisionen 2017“ überzeugt. Der innovative Manipulationsschutz gewann einen Sonderpreis für das einzigartige Konzept und konnte sich damit gegen 99 Produktinnovationen von 92 hochkarätigen Bewerbern aus der Region Ostwestfalen-Lippe durchsetzen.

Die Böllhoff Gruppe konnte den begehrten Preis bereits zum zweiten Mal gewinnen. 2013 war das Hochgeschwindigkeits-Bolzensetzen RIVTAC® ausgezeichnet worden.

PARRYPLUG®

Für mehr Sicherheit an Maschinen und Anlagen



Die unbefugte Demontage von Schraubverbindungen an Maschinen und Anlagen birgt ein hohes Gefahrenpotential. Daher fordern die Berufsgenossenschaften und einschlägige Regelwerke wie die ISO 14119:2013 diverse Sicherungsmaßnahmen, um Manipulationen an Maschinen und daraus resultierende Unfälle effektiv zu verhindern.

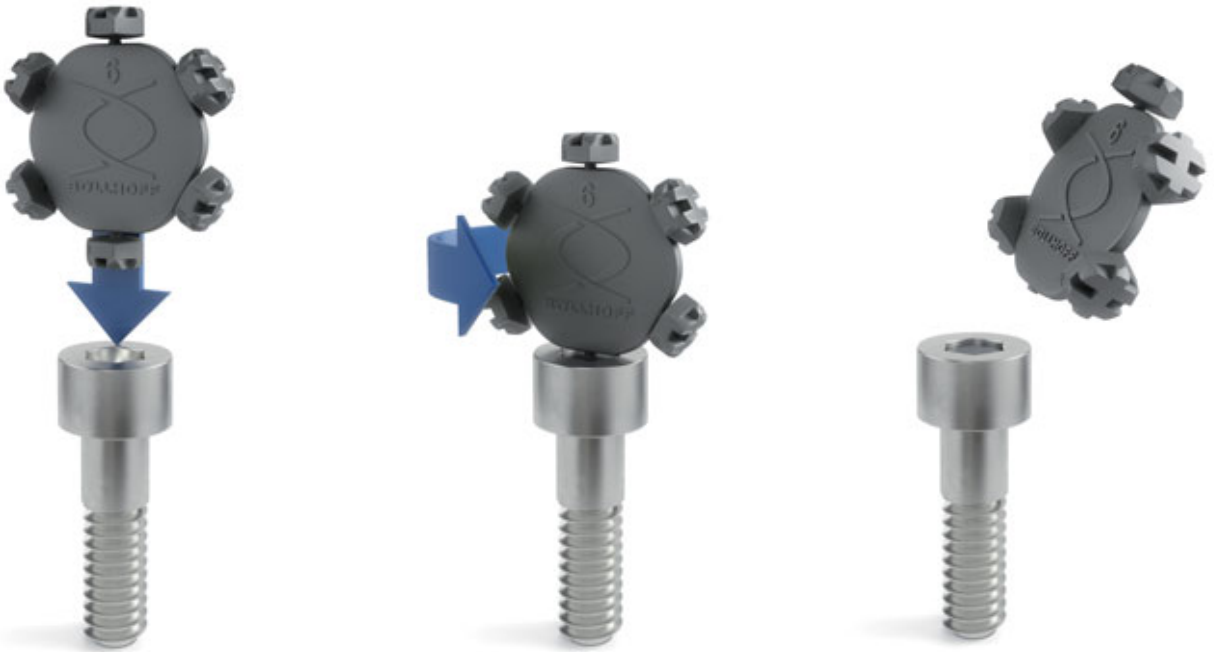
Die Einrichtung entsprechender Sicherungsmaßnahmen stellt besondere Anforderungen an Maschinenbauunternehmen im Allgemeinen und Konstrukteure im Speziellen. Hier bietet der PARRYPLUG® eine einfache und prozesssichere Lösung, um Eingriffe in den Schraubenantrieb abzuwehren. Mittels der Plugs lassen sich beispielsweise Schrauben an Sicherheitszäunen oder Sicherheitstürschaltern mit Nothalt-Funktion sauber und wirksam versiegeln – für mehr Sicherheit an Maschinen und Anlagen.

Neben seiner Funktion als Manipulationsschutz eröffnet der PARRYPLUG® darüber hinaus weitere Anwendungsfelder, zum Beispiel:

- Verhinderung von Schmutzkanten
- Ästhetische / designtechnische Aspekte
- Signalisierungs- und Markierungsfunktion
- Diebstahlschutz an Solarzellen
- etc.

BRANCHENÜBERSICHT





Einbau



Bis zu sechs magazinierte Plugs erlauben einen werkzeuglosen und einfachen Einbau. Dafür wird der Plug mittels Handlingshilfe in den Schraubenantrieb eingesetzt und durch eine Drehung bzw. einen Kippvorgang vereinzelt. Nach dem Einsetzen bietet der PARRYPLUG® sofort einen effizienten Schutz vor unbefugten Eingriffen. Schnell und simpel: Das Einbauprinzip lässt sich ohne weitere Vorbereitungen wiederholen, bis alle Plugs verbaut sind.

Einen Eindruck vom Einbau bekommen Sie in unserem Anwendungsvideo unter: <https://www.boellhoff.com/de-de/parryplug>





	SW3 Art.-Nr.: PPHD030G	SW4 Art.-Nr.: PPHD040G	Schlüsselweite SW5 Art.-Nr.: PPHD050G		SW6 Art.-Nr.: PPHD060G	SW8 Art.-Nr.: PPHD080G
d	Besonders geeignet für					
M 4	DIN 912, ISO 4762, DIN 6912					
M 5	ISO 7380-1/7380-2, ISO 10642, DIN 7984	DIN 912, ISO 4762, DIN 6912				
M 6		ISO 7380-1/7380-2, DIN 7984*, ISO 10642		DIN 912, ISO 4762, DIN 6912		
M 8			ISO 7380-1/7380-2, DIN 7984*, ISO 10642	DIN 912*, ISO 4762*, DIN 6912		
M 10				ISO 7380-1/7380-2, ISO 10642		DIN 912*, ISO 4762*, DIN 6912
M 12						ISO 7380-1/7380-2, DIN 7984*, ISO 10642

* Anwendungsspezifisch

NEU PARRYPLUG® Starter-Set

Für Monteure und Mitarbeiter im technischen Außendienst bietet sich das PARRYPLUG® Starter-Set an. In diesem Set finden sich Plugs in den gängigsten Schlüsselweiten sowie ein spezielles Ausbauwerkzeug. Sind Wartungsarbeiten an einer Maschine nötig, kann ein Plug damit einfach demontiert und anschließend neu gesetzt werden. So ist eine schnelle Wiederinbetriebnahme gewährleistet.

Inhalt:

- PARRYPLUG® SW3 (10 Stück)
- PARRYPLUG® SW4 (10 Stück)
- PARRYPLUG® SW5 (10 Stück)
- PARRYPLUG® SW6 (10 Stück)
- PARRYPLUG® SW8 (10 Stück)
- Ausbauwerkzeug (1 Stück)

Art.-Nr.: BTLDLVPPLUG-MK



BÖLLHOFF

Weltweit für Sie ein starker Partner – an 39 Standorten in 24 Ländern.

Böllhoff Gruppe

Archimedesstraße 1–4 | 33649 Bielefeld | Deutschland

Tel. +49 521 4482-952 | Fax +49 521 4482-93952

dienstleister@boellhoff.com | www.boellhoff.com

