

BÖLLHOFF

FLEXITOL® Eco

Toleranzausgleichssystem



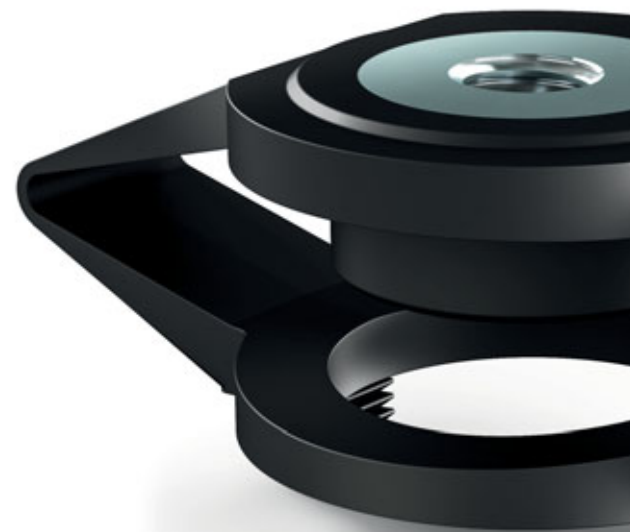
FLEXITOL® Eco Toleranzausgleichssystem

Der neue FLEXITOL® Eco ist ein weiterer Pluspunkt in unserem bewährten Produktportfolio von Toleranzausgleichssystemen. Diese Neuentwicklung kann durch ihre intelligente konstruktive Auslegung kostengünstig Toleranzen ausgleichen.

Funktion

Das Toleranzausgleichselement besteht aus einem Kunststoffkäfig mit einer umspritzten Metallmutter.

Der Toleranzausgleich erfolgt bereits im Montageprozess, indem der Kunststoffkäfig gestaucht wird und sich dabei dem benötigten Toleranzausgleichsmaß automatisch anpasst. Es ist kein weiterer Einstellprozess notwendig. Aufgrund der Clipgeometrie im unteren Bereich der Kunststoffumspritzung kann das Element darüber hinaus transportsicher vormontiert werden.



Ihre Vorteile im Überblick

- Hohe Funktionssicherheit bei der Montage aufgrund eines einfachen Wirkprinzips
- Kostengünstiges Toleranzausgleichselement
- Gewichtsersparnis
- Vormontage möglich



FLEXITOL® Eco – das einteilige Toleranzausgleichssystem



Einclippen und Verrasten der Befestigungsgeometrie



a) Positionieren der Bauteile
b) Axialer Toleranzausgleich durch Stauchen des FLEXITOL® Eco

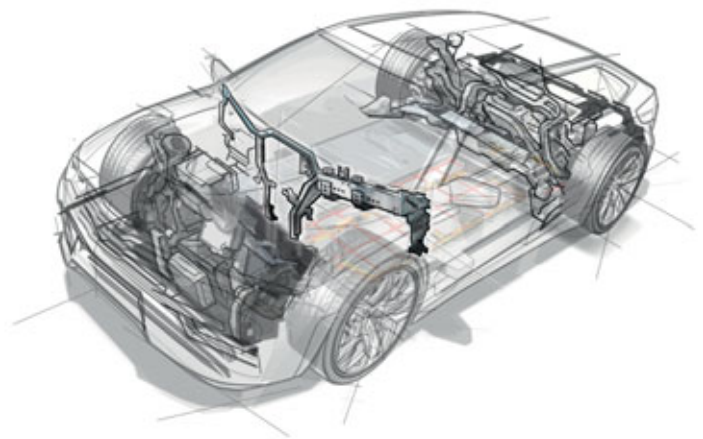
Technische Daten im Überblick

- Toleranzausgleich axial: max. 7 mm
- Toleranzausgleich radial: ± 1,8 mm
- Variable Gewindegrößen (M 6 / M 8 / M 10)
- Anzugsmoment entspricht Festigkeitsklasse 8.8
- Empfohlene Schraubenlänge: 22 mm zuzüglich jeweiliger Blechdicke

Applikationsbeispiel

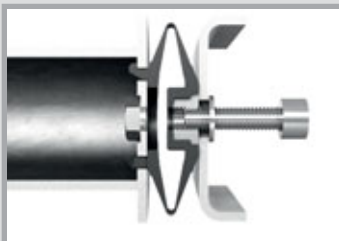
Eine mögliche Anwendung ist die Befestigung von Instrumententrägern in Fahrzeugkarosserien. In der Regel sind zwei bis drei FLEXITOL® Eco Elemente für die Befestigung ausreichend. Die Montage des Instrumententrägers ist sowohl an der Stirnwand als auch an der A-Säule des Fahrzeuges möglich.

Sie haben besondere Anforderungen? Sprechen Sie mit uns.

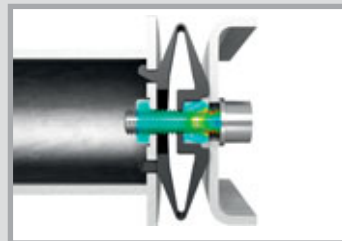


Mögliche weitere Anwendungsbereiche

- Maschinenbau
- Landmaschinen
- Nutzfahrzeuge
- Schienenfahrzeuge



a) Führen der Schraube durch die Bohrung im Anbauteil



Erreichen des Anzugsdrehmoments



Toleranzausgleich FLEXITOL® Eco im montierten Zustand

b) Anschließendes Verschrauben mit der Metallmutter im FLEXITOL® Eco und dem Muttergewinde im Bauteil



<https://www.boellhoff.com/videos/flexitol-eco>

BÖLLHOFF

Böllhoff Gruppe

Innovativer Partner für Verbindungstechnik mit Montage- und Logistiklösungen.

Die Kontaktdaten unserer Standorte weltweit finden Sie unter www.boellhoff.com.

Passion for successful joining.

Archimedesstraße 1–4 | 33649 Bielefeld | Deutschland
Tel. +49 521 4482-1387 | fat@boellhoff.com | www.boellhoff.de

Technische Änderungen vorbehalten.
Nachdruck, auch auszugsweise, nur nach ausdrücklicher Genehmigung gestattet.
Schutzvermerk nach ISO 16016 beachten.