

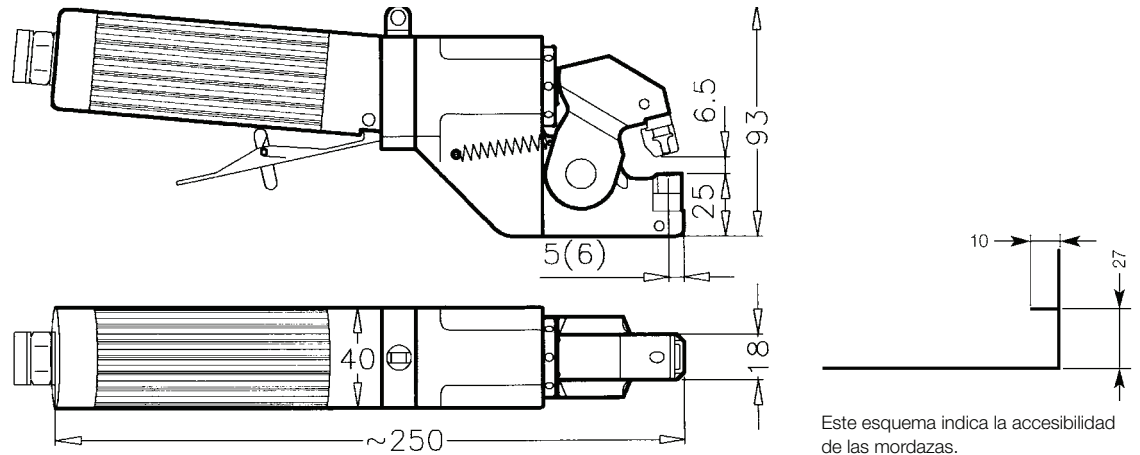
RIVCLINCH® 0201 FS

Máquina de clinchado oleoneumática

- Pequeña
- Ligera
- Práctica

BOLLHOFF

Dimensiones



Este esquema indica la accesibilidad de las mordazas.

Descripción

Sus principales ventajas son su peso ligero, su manejabilidad, su rapidez y su fuerza.

Esta máquina manual se utiliza para fijaciones en los bordes de las chapas como alternativa a la soldadura por punto y al remachado.

Su peso ligero y su rapidez permiten unir piezas de grandes dimensiones con un nivel de **productividad excepcional**.

Dada la ausencia de remaches o costosas instalaciones eléctricas, **la inversión es reducida y los gastos de funcionamiento, muy bajos**.

Su fuerza de unión de 25 kN, unida a los nuevos juegos de útiles ultracompactos para piezas con diferentes espesores de chapa, garantiza **uniones muy resistentes**.

La facilidad de su regulación facilita la utilización de la misma máquina para diferentes aplicaciones.

Permite realizar puntos de clinchado redondos o rectangulares.

Características técnicas

Peso de la cabeza incluida empuñadura	1,7 kg.
Presión de aire comprimido	mínimo 5 bar
	máximo 6 bar
Presión hidráulica a 6 bar	350 bar
Fuerza de unión	25 kN
Abertura (distancia entre punzón y matriz)	6,5 mm.
Tiempo del ciclo	0,4 s a 1,0 s
Espesor máx. de chapa total	acero 2,5 mm.
	inox.* 1,8 mm.

*punto rectangular.



Abertura de ventilación