

ERFOLGS STORY



Kreativ. Visionär. Erfolgreich.

Die gute Zusammenarbeit mit Ihnen bildet die Basis für den gemeinsamen Erfolg.

Ihr Partner für erfolgreiche Verbindungen – weltweit.

BÖLLHOFF

EUROPIPE dringt mit HELICOIL® in neue Märkte



EUROPIPE

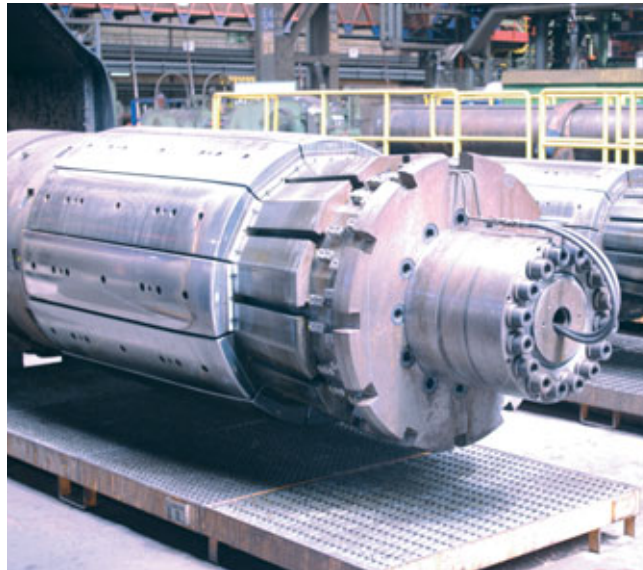
Interessante Informationen über die EUROPIPE Gruppe

Die Zentrale der Unternehmensgruppe mit dem weltweit leistungsfähigsten Großrohrwerk des Unternehmens befindet sich in Mülheim an der Ruhr (NRW). Weitere Produktionsstätten liegen in Frankreich und den USA.

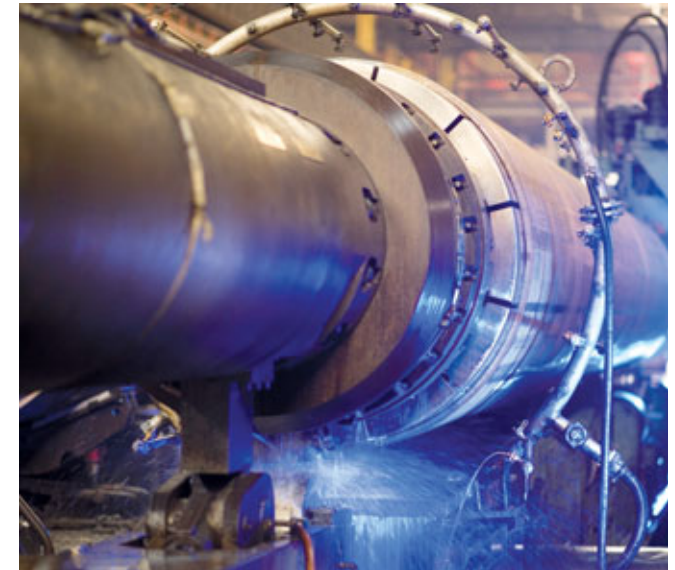
Der Weltmarktführer fertigt geschweißte Großrohre nach internationalen Standards und individuellen Kundenspezifikationen. Die Rohre transportieren Öl, Gas und Wasser und werden weltweit ausgeliefert. Sie halten extremen Anforderungen, wie den Tiefsttemperaturen in Polargebieten, der Hitze der Wüste und dem hohen Druck der Tiefsee, stand.

In einer 83.000 m² großen Produktionshalle werden bis zu 5 km Rohr pro Tag hergestellt. Hierbei bilden Rohre mit Außendurchmessern von Ø 610 – Ø 1.524 mm und Wanddicken von 7 – 45 mm das Produktportfolio von EUROPIPE.

Für das bislang international umfangreichste Offshore-Projekt Nord Stream produzierte EUROPIPE als Hauptlieferant ca. 1.900 km bzw. 1,6 Millionen Tonnen Großrohr für den Bau der neuen Pipeline. Diese Pipeline transportiert Erdgas durch die Ostsee von Russland nach Europa.



Expanderzugstangen



Mechanisches Expandieren des Rohres

Ausgangssituation

Bei der Herstellung von Großrohren wird im letzten Formschritt ein so genannter Zweikopfexpander verwendet. Die geschweißten Rohre werden schrittweise mit Hilfe dieses Expanders kalt aufgeweitet, um die Maßgenauigkeit und die geforderten Geometriedaten zu erreichen. Aufgrund des Durchmessers, der Wandstärke und des Werkstoffes der Rohre ist der Expansionsgrad unterschiedlich hoch und variiert zwischen 0,8 % bis 1,5%. Die permanente Beanspruchung bis zu 1.500 t Zuglast führte zum Verschleiß des Gewindes an der Zugstange des Expanders. Die daraus resultierenden Kosten erforderten eine dauerhafte Verbesserung.

Die Lösung mit Böllhoff

Erfolgreich konnte gemeinsam mit EUROPIPE eine Lösung erarbeitet werden. Hierbei wird ein HELICOIL® Gewindeeinsatz in die Zugstangenmutter eingeschraubt und eine bessere Verteilung der Vorspannkraft während des mechanischen Expandierens bewirkt. Die erhöhte Dauerfestigkeit des Gewindes garantiert eine erheblich längere Expanderlebensdauer.

Dauerfestigkeit ohne HELICOIL® 600 bis 950 t
Dauerfestigkeit mit HELICOIL® 750 bis 1200 t

Somit produzierte Böllhoff für EUROPIPE die bisher größten HELICOIL® Gewindeeinsätze in den Abmessungen 204x16x282 mm, 260x20x330 und 320x25x420 mm.

Die Dimensionen vor!



Der HELICOIL® Gewindeeinsatz wird aufgeschraubt

Über HELICOIL®

Einfach – schnell – dauerhaft:

HELICOIL® *plus* Einsätze schaffen hoch- und verschleißfeste Gewinde maximaler Präzision. Sie sind korrosions- und temperaturbeständig. Über 60 Jahre praxiserprobt und laufend optimiert ist der Einbau des aktuellen HELICOIL® *plus* deutlich einfacher geworden. Der Gewindeeinsatz kann durch den verringerten Durchmesser in der ersten Windung wie eine Schraube eingedreht werden. HELICOIL® *plus* sind nach einheitlichen Material- und Qualitätsvorschriften gefertigte Gewindeeinsätze. Sie sind Grundlage für die nationale Normung, Luftfahrtnormen, Military-Standards, aber auch für werkseigene Normen führender Großanwender.

**„Die HELICOIL® Gewindetechnologie verbessert die Lebensdauer unserer Werkzeuge wesentlich.“
Thorsten Schulokat, Betriebsleiter Expander, Dipl.-Wirt. Ing.**

Kundennutzen

- Gleichmäßige Last- und Spannungsverteilung
- Gewindepanzerung
- Qualitätssteigernd

Produkteigenschaften

- Korrosions- und wärmebeständig
- Verschleißfest



60 JAHRE
HELICOIL®
made by **BÖLLHOFF**

Böllhoff International mit Gesellschaften in:

Argentinien	Österreich
Brasilien	Polen
China	Rumänien
Deutschland	Russland
Frankreich	Schweiz
Großbritannien	Slowakei
Indien	Spanien
Italien	Tschechische Republik
Japan	Türkei
Kanada	Ungarn
Korea	USA
Mexiko	

Außerhalb dieser 23 Länder betreut Böllhoff in enger Partnerschaft mit Vertretungen und Händlern den internationalen Kundenkreis in anderen wichtigen Industriemärkten.

Archimedesstraße 1 – 4 · 33649 Bielefeld · Deutschland · Telefon +49 (0)521 / 44 82- 05 (515) · Fax +49 (0)521 / 44 82- 350
www.boellhoff.com · verbindungstechnik@boellhoff.com

Böllhoff Gruppe

