



Gewindestangen in Sondergrößen

Schnell, flexibel ohne Mindestmenge

BÖLLHOFF

Wissenswertes über

- Gewindestangen
- Gewindestücke
- Gewindeenden
- Gewindeabschnitte

DIN 976

Gewindestangen in allen Längen haben die DIN 976 – bis vor kurzem wurde noch unterschieden in Gewindestücke (alle Längen die nicht exakt einer Meterlänge entsprechen) nach DIN 976 und Gewindestangen in Meterlängen (1 Meter, 2 Meter oder 3 Meter) nach DIN 975.

Die DIN 975 wurde zurückgezogen und in die DIN 976 integriert. Heute spricht man sowohl bei Gewindestücken (Gewindeenden, Gewindeabschnitten) als auch bei Gewindestangen von der DIN 976 – die korrekte Artikelbezeichnung für eine Gewindestange einen Meter lang, in diesem Beispiel Durchmesser M 5, ist somit DIN 976 M 5 x 1000 mm. Ein Gewindestück, zum Beispiel M 4 mit einer Länge von 89 mm hat somit die Bezeichnung DIN 976 M 4 x 89 mm. Die Bemaßung von Gewindestangen erfolgt immer in Millimeter.

Gewindestangen in Meterlängen sind Handelsware und werden aus Vorrat angeboten. Anders verhält es sich bei Gewindestücken – diese werden auf Kundenwunsch individuell auf Maß gefertigt.

Gewindestangen nach DIN 976 in Meterlänge werden nicht (oder selten) wie Schrauben mit der Güte gestempelt sondern tragen nach Norm eine Farbmarkierung an einem oder an beiden Stirnseiten. Die Standardmaterialien tragen folgende Farben:

- Edelstahl A2 – grün
- Edelstahl A4 – rot

Gewindeabschnitte nach DIN 976 in Sondermaßen werden häufig aus Meterware geschnitten und tragen somit oftmals keine Farbmarkierung. Auf Kundenwunsch werden diese aber mit der Werkstoffkennzeichnung und Herstellerlogo gekennzeichnet.

ASME / ANSI B16.5

Studbolts (oder auch Stud Bolts) werden häufig in der chemischen und petrochemischen Industrie für Flanschverbindungen eingesetzt. Hierbei kommen verschiedene Normen zum Einsatz. Sehr häufig werden Studbolts nach ASME / ANSI B16.5, einem international weitverbreiteten Standard für Flanschverbindungen, benötigt.

Ein großer Unterschied zwischen Gewindestücken nach DIN oder Schrauben mit Kopf liegt in der Ermittlung der Nennlänge. Während bei Gewindestücken nach DIN und Kopfschrauben die Gesamtlänge bis zur Planfläche angegeben wird, bezieht sich bei Studbolts die Nennlänge auf den Bereich ohne Phase (ab dem ersten tragenden Gewindegang).

Auf die Wünsche unserer Kunden einzugehen und sie bei der Reduzierung von Kosten zu unterstützen, ist unser Kerngeschäft – dies können wir zum einen durch logistische Konzepte, zum anderen durch unsere Kompetenz in der Verbindungstechnik.

ECOCUT – Unser besonderer Service für Gewindestangen

Wir bringen Gewindestangen auf Maß. Abgelängte Gewindestangen werden auch als Gewindestücke, Gewindeabschnitte, Gewindeenden oder Gewindebolzen bzw. studbolts bezeichnet.

Unsere Gewindeenden liefern wir grundsätzlich entgratet und mit Fase, somit ist immer eine leichte Verschraubbarkeit gewährleistet.

Wir fertigen mit metrischem Gewinde nach DIN 976 und mit zölligem Gewinde nach ASME / ANSI B16.5 in rostfreien Werkstoffen bzw. Fkl. (A2, A4, A193 / A320 B8 cl. 1 und cl. 2 A193 / A320 B8M cl. 1 und cl. 2).



Sie erhalten unsere Produkte bei Bedarf auch mit einem Abnahmeprüfzeugnis 3.1 EN 10204 und F3.1 ISO 16228.

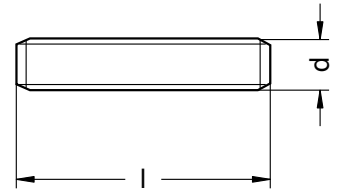
Die möglichen Abmessungen entnehmen Sie bitte der Übersicht auf den nächsten Seiten.



Fertigungsprogramm Gewindebolzen DIN 976

Werkstoffe: A2, A4, A193/A320 B8 cl. 1 und cl. 2 A193/A320 B8M cl. 1 und cl. 2

Selbstverständlich erhalten Sie auch die dazugehörigen Sechskantmuttern in ISO 4032 bei uns.



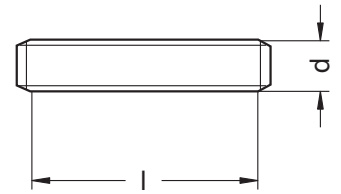
Länge l	Durchmesser (d)							
	M 12	M 16	M 20	M 24	M 27	M 30	M 36	M 39
70	✓	✓	✓	✓	✓	✓	✓	
80	✓	✓	✓	✓	✓	✓	✓	✓
90	✓	✓	✓	✓	✓	✓	✓	✓
100	✓	✓	✓	✓	✓	✓	✓	✓
110	✓	✓	✓	✓	✓	✓	✓	✓
120	✓	✓	✓	✓	✓	✓	✓	✓
130	✓	✓	✓	✓	✓	✓	✓	✓
140	✓	✓	✓	✓	✓	✓	✓	✓
150	✓	✓	✓	✓	✓	✓	✓	✓
160	✓	✓	✓	✓	✓	✓	✓	✓
170	✓	✓	✓	✓	✓	✓	✓	✓
180	✓	✓	✓	✓	✓	✓	✓	✓
200	✓	✓	✓	✓	✓	✓	✓	✓
220	✓	✓	✓	✓	✓	✓	✓	✓
240	✓	✓	✓	✓	✓	✓	✓	✓
260		✓	✓	✓	✓	✓	✓	✓
280		✓	✓	✓	✓	✓	✓	✓
300		✓	✓	✓	✓	✓	✓	✓
320		✓	✓	✓	✓	✓	✓	✓
340			✓	✓	✓	✓	✓	✓
360			✓	✓	✓	✓	✓	✓
380			✓	✓	✓	✓	✓	✓
400			✓	✓	✓	✓	✓	✓
420				✓	✓	✓	✓	✓
440				✓	✓	✓	✓	✓
460				✓	✓	✓	✓	✓
480				✓	✓	✓	✓	✓
500				✓	✓	✓	✓	✓
1.000	✓	✓	✓	✓	✓	✓	✓	✓
2.000	✓	✓	✓	✓	✓	✓	✓	✓
3.000	✓	✓	✓	✓	✓	✓	✓	✓

Weitere Abmessungen und Werkstoffe auf Anfrage lieferbar.

Fertigungsprogramm Gewindebolzen ASME/ANSI B16.5

Werkstoffe: A193/A320 B8 cl. 1 und cl. 2 A193/A320 B8M cl. 1 und cl. 2

Selbstverständlich erhalten Sie auch die dazugehörigen Sechskantmutter in ASME/ANSI B18.2.2 bei uns.



Länge l	Durchmesser (d)												
	1/2"	5/8"	3/4"	7/8"	1"	1 1/8"	1 1/4"	1 3/8"	1 1/2"	1 5/8"	1 3/4"	1 7/8"	2"
70	✓	✓	✓	✓	✓	✓							
80	✓	✓	✓	✓	✓	✓	✓						
90	✓	✓	✓	✓	✓	✓	✓	✓					
100	✓	✓	✓	✓	✓	✓	✓	✓	✓				
110	✓	✓	✓	✓	✓	✓	✓	✓	✓	✓			
120	✓	✓	✓	✓	✓	✓	✓	✓	✓	✓	✓		
130	✓	✓	✓	✓	✓	✓	✓	✓	✓	✓	✓	✓	
140	✓	✓	✓	✓	✓	✓	✓	✓	✓	✓	✓	✓	✓
150	✓	✓	✓	✓	✓	✓	✓	✓	✓	✓	✓	✓	✓
160	✓	✓	✓	✓	✓	✓	✓	✓	✓	✓	✓	✓	✓
170	✓	✓	✓	✓	✓	✓	✓	✓	✓	✓	✓	✓	✓
180	✓	✓	✓	✓	✓	✓	✓	✓	✓	✓	✓	✓	✓
200	✓	✓	✓	✓	✓	✓	✓	✓	✓	✓	✓	✓	✓
220	✓	✓	✓	✓	✓	✓	✓	✓	✓	✓	✓	✓	✓
240	✓	✓	✓	✓	✓	✓	✓	✓	✓	✓	✓	✓	✓
260		✓	✓	✓	✓	✓	✓	✓	✓	✓	✓	✓	✓
280		✓	✓	✓	✓	✓	✓	✓	✓	✓	✓	✓	✓
300		✓	✓	✓	✓	✓	✓	✓	✓	✓	✓	✓	✓
320		✓	✓	✓	✓	✓	✓	✓	✓	✓	✓	✓	✓
340			✓	✓	✓	✓	✓	✓	✓	✓	✓	✓	✓
360			✓	✓	✓	✓	✓	✓	✓	✓	✓	✓	✓
380			✓	✓	✓	✓	✓	✓	✓	✓	✓	✓	✓
400			✓	✓	✓	✓	✓	✓	✓	✓	✓	✓	✓
420				✓	✓	✓	✓	✓	✓	✓	✓	✓	✓
440				✓	✓	✓	✓	✓	✓	✓	✓	✓	✓
460				✓	✓	✓	✓	✓	✓	✓	✓	✓	✓
480				✓	✓	✓	✓	✓	✓	✓	✓	✓	✓
500				✓	✓	✓	✓	✓	✓	✓	✓	✓	✓
1.000	✓	✓	✓	✓	✓	✓	✓	✓	✓	✓	✓	✓	✓
2.000	✓	✓	✓	✓	✓	✓	✓	✓	✓	✓	✓	✓	✓
3.000	✓	✓	✓	✓	✓	✓	✓	✓	✓	✓	✓	✓	✓
3.600 bzw. 12F	✓	✓	✓	✓	✓	✓	✓	✓	✓	✓	✓	✓	✓

Weitere Abmessungen und Werkstoffe auf Anfrage lieferbar.



Alle angegebenen Maße in mm.

Böllhoff International mit Gesellschaften in:

Argentinien
Brasilien
China
Deutschland
Frankreich
Großbritannien
Indien
Italien
Japan
Kanada
Mexiko
Österreich
Polen
Rumänien
Russland
Schweiz
Slowakei
Spanien
Südkorea
Thailand
Tschechien
Türkei
Ungarn
USA

Außerhalb dieser 24 Länder betreut Böllhoff in enger Partnerschaft mit Vertretungen und Händlern den internationalen Kundenkreis in anderen wichtigen Industriemärkten.

Böllhoff Gruppe
Archimedesstraße 1-4 · 33649 Bielefeld · Deutschland
Telefon +49 521 4482-358 · Fax +49 521 4482-93358
www.boellhoff.com · ogc@boellhoff.com

