

# BÖLLHOFF

## FORMTEC

Maßgeschneiderte technische Kaltschlagteile  
und Baugruppen





	Seite
Kompetenz in der Kaltumformung	4
Was ist FORMTEC?	5
FORMTEC Anwendungen	6
Ihre Vorteile	8



## Kompetenz in der Kaltumformung

---

Als innovativer Partner für Verbindungstechnik mit Montage- und Logistiklösungen hat Böllhoff sein Angebot um eine zusätzliche Technologie erweitert – den Kaltumformprozess für kundenspezifische Lösungen – FORMTEC.

Wir begleiten Ihre Projekte von A bis Z – von der ersten Idee bis zur Herstellung. Der Dialog mit Ihnen zieht sich wie ein roter Faden durch unsere Arbeit. Kluges Innovationsmanagement und das intensive Auseinandersetzen mit Ihren Wünschen führen zu maßgeschneiderten Verbindungslösungen entlang Ihrer Wertschöpfungskette.

Lernen Sie uns persönlich kennen und erfahren Sie,  
was die Zusammenarbeit mit uns ausmacht.



## Was ist **FORMTEC**?

---

Der Name FORMTEC bezieht sich auf die Kaltumformtechnik und steht für technische Spezialmetallteile und Baugruppen.

Die hohe Fachkompetenz in der Herstellung von Kaltumformteilen von Böllhoff, besonders in der Automobilindustrie, basiert auf jahrelanger Erfahrung in der Verbindungs- und Montagetechnik.

Mit seinen modernen und gut ausgestatteten technischen Einrichtungen ist Böllhoff in der Lage, jegliche Art von Simulationen oder mechanische Prüfungen durchzuführen. Das garantiert zusätzliche Sicherheit hinsichtlich Form und Funktionalität des Kundenbauteiles.

Darüber hinaus bieten wir die passende Montagelösung für die Verbindungselemente.

Werfen Sie einen Blick auf die folgenden Seiten, die Ihnen einen Eindruck darüber vermitteln, wie vielseitig unser FORMTEC Programm ist.



## Befestigungssystem Autobatterie



Dieses Element mit Kunststoffkägig wurde konzipiert und entwickelt, um die Kosten im Vergleich zum zuvor verwendeten Drehteil zu reduzieren.

### Kundennutzen:

- Sichtbarkeit im Motor durch die Ergänzung der blauen Farbe
- Gewichtszunahme
- Einschraubzeit halbiert

## Befestigung Belüftungssystem

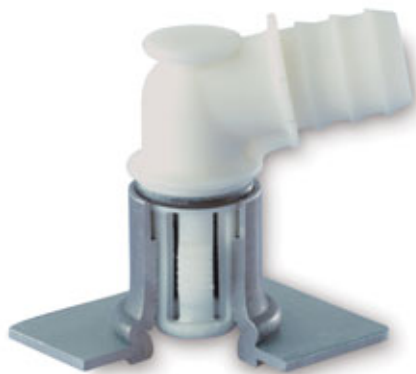


Das Belüftungssystem eines Kfz-Motors muss sicher am Motorblock befestigt werden. Diese intelligente kaltgeschlagene Lösung ermöglicht eine zuverlässige und schnelle Montage.

### Kundennutzen:

- Zuverlässige und schnelle Montage (durch Eindrücken)
- Hohe Drehmomentfestigkeit
- Kostenreduzierung

## Wasserableitung am Autoglasdach



Regen, der sich zwischen dem Glasdach und der Karosserie sammelt, muss abgeführt werden, um so Korrosion zu verhindern.

### Kundennutzen:

- Einfache Montage (Handeinbau)
- Widerstandsfähige, wasserdichte Lösung
- Kosteneffektive Lösung (das Fahrzeugdesign bleibt unverändert)

## Befestigung der Abschleppöse



Um ein Auto abzuschleppen zu können, muss die Abschleppöse sicher am Fahrzeugrahmen befestigt sein. Mit dem speziell für diesen Zweck entwickelten System kann die Abschleppöse direkt von innen an den Kunststoffrahmen des Autos montiert werden.

### Kundennutzen:

- Hohe mechanische Leistungsfähigkeit
- Kosteneffektive Lösung
- Zuverlässige und schnelle Montage (durch Eindrücken)

## Befestigung des Reserverades



Aufgrund des vorhandenen Innen- und Außengewindes kann dieses Verbindungselement einerseits an der Karosserie befestigt und andererseits zur Befestigung des Rades verwendet werden.

### Kundennutzen:

- Innen- und Außengewinde
- Sicher und verlässlich

## Schaltschrankverriegelung



Diese spezielle Verriegelung wurde entwickelt, um die rückseitigen Leisten an Schaltständen schnell ein- und ausbauen zu können.

### Kundennutzen:

- Zeitersparnis im Prozess
- Erdungsfunktion



### **Projektmanagement**

Die Basis unserer Kompetenz ist ein effizientes Beratungs-, Entwicklungs- und Betreuungsangebot. Unser Wissen und unsere Erfahrung spiegeln sich in einem flächendeckenden Vertriebsnetz wieder.

Unser Projektmanagement steht Ihnen mit produktspezifischem Wissen zur Seite. Gemeinsam möchten wir die technisch optimale sowie wirtschaftlich attraktivste Lösung finden.

Unsere Mitarbeiter verfügen über eine jahrelange Erfahrung in der Projektierung technischer Produkte und realisieren maßgeschneiderte Lösungen nach Ihren Anforderungen.

Unser Projektmanagement umfasst die fachübergreifende Koordination komplexer Aktivitäten durch Planung, Steuerung und Überwachung in allen Projektphasen. Wir sehen uns vorher genau an, was zu tun ist. Anschließend führen wir das Projekt und stimmen die Arbeitsschritte sorgfältig aufeinander ab.

Der Wissenstransfer erfolgt von der Entwicklung bis zur Produktion.





## Entwicklung

Ihre ersten konzeptionellen Gedanken sind für uns der Ausgangspunkt für die Entwicklung maßgeschneiderter Lösungen. Besondere Designanforderungen, die Montage von Bauteilen, Präzisionsteile, Hybridprodukte und Baugruppen – profitieren Sie von unserem Entwicklungs-, Produktions- und Montage-Know-how.

Produkte und Märkte verändern sich mit rasanter Geschwindigkeit – und damit auch Ihre Anforderungen. Deshalb muss die Produktentwicklung immer einen Schritt voraus sein.

Mit unserer Design- und Simulationssoftware sind wir in der Lage, in kürzester Zeit ein maßgeschneidertes Konzept zu entwerfen.

Zur Realisierung dieser Ideen arbeiten wir eng mit Ihnen zusammen. Der kreative Dialog und moderne Technologien öffnen den Blick für Neues. So entstehen aus Ideen echte Innovationen.

Ihr Projekt unterliegt einer permanenten Terminverfolgung und einer systematischen Qualitätskontrolle, um ein Erfolg zu werden.

## Produktion

Unsere Produkte werden mithilfe unterschiedlichster Maschinen für verschiedene Technologien hergestellt.

- Kaltumformung (Stahl, Edelstahl, Aluminium)
- Walzen
- Pressen
- Kunststoffumspritzung
- Drehen und Fräsen
- Montageteile

Böllhoff ist immer wieder erfolgreich beim Re-Engineering bestehender Teile und bei der Entwicklung neuer Teile. Die Prozesse werden vereinfacht, Funktionalitäten verbessert sowie Zeit und Produktionskosten reduziert.

Wir arbeiten eng mit unseren Kunden zusammen und verstehen sowohl deren Bedürfnisse als auch die Anforderungen eines wettbewerbsorientierten Marktes.

Darüber hinaus unterstützen wir bei der Bewältigung dieser Herausforderungen, indem wir die richtigen Informationen bereitstellen und das richtige Produkt entwickeln, um somit Kosten zu reduzieren.

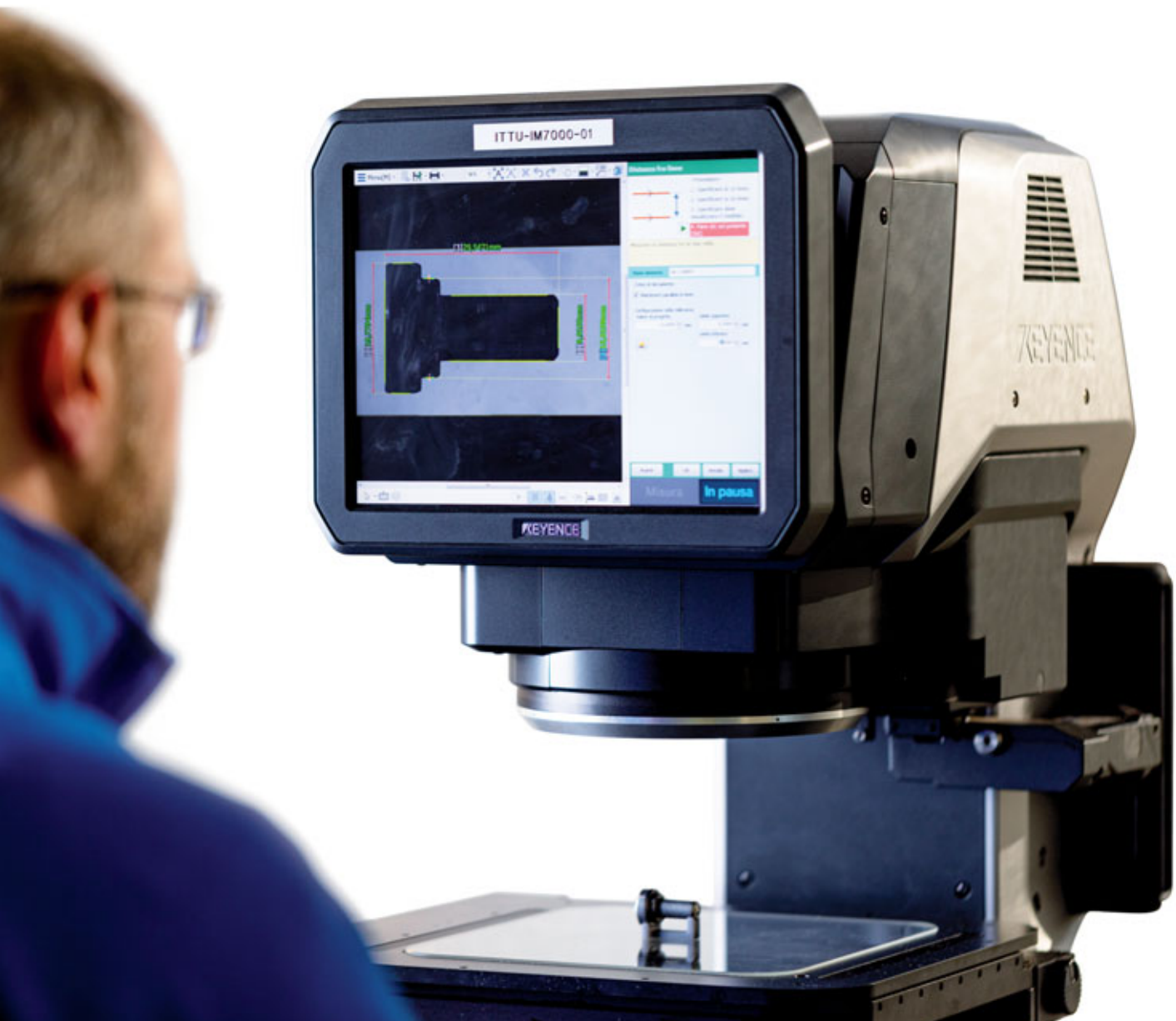


## Qualität

Böllhoff setzt konsequent auf ausgereifte Fertigungsprozesse und moderne Mess- und Überwachungstechnik.

Technische Erfordernisse werden vom Kunden oder auf Wunsch auch in Zusammenarbeit mit unseren qualifizierten Mitarbeitern definiert und auf Umsetzbarkeit überprüft.

Während dieses Prozesses können sich unsere Kunden auf die Unterstützung durch unsere akkreditierten Labore verlassen, die mit modernster Ausrüstung ausgestattet sind, um mechanische, chemische und metallographische Prüfungen durchzuführen.



# BÖLLHOFF

---

## **Böllhoff Gruppe**

Innovativer Partner für Verbindungstechnik mit Montage- und Logistikkösungen.

Die Kontaktdaten unserer Standorte weltweit finden Sie unter [www.boellhoff.com](http://www.boellhoff.com).

**Passion for successful joining.**

Archimedesstraße 1–4 | 33649 Bielefeld | Deutschland  
Tel. +49 521 4482-1387 | [fat@boellhoff.com](mailto:fat@boellhoff.com) | [www.boellhoff.de](http://www.boellhoff.de)

Technische Änderungen vorbehalten.  
Nachdruck, auch auszugsweise, nur nach ausdrücklicher Genehmigung gestattet.  
Schutzvermerk nach ISO 16016 beachten.